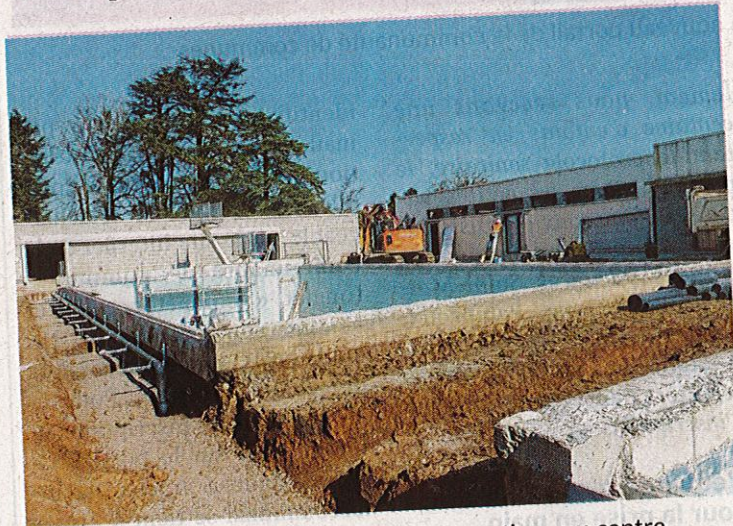


coulonges-sur-l'autize

Réhabilitation de la piscine communautaire

L'ouverture au public est prévue le 1^{er} juillet 2021, et ce, 7 jours sur 7. En raison de la pandémie, l'utilisation par les écoles en juin et septembre reste improbable; la saison d'ouverture 2021 a donc été écourtée à juillet et août cette année. Ce qui permettra en parallèle de mieux appréhender son fonctionnement. Des changements sont prévus notamment au niveau des horaires (de 10 h 30 à 12 h et de 15 h à 19 h) pour éviter la période caniculaire du début d'après-midi. Les animations, surveillances et apprentissages seront assurés par deux maîtres nageurs du Cercle des nageurs de Niort avec qui la communauté de communes a signé une convention pour dynamiser le bassin par des activités aquatiques.

Les délais de réfection ont été tenus ainsi que les coûts. Le montant total des travaux est de 1.720.714,28 € HT hors maîtrise d'œuvre. Les partenaires financiers qui ont accompagné ce projet sont l'État, à raison de 300.000 € pour la Dotation d'équipement des territoires ruraux, et de 160.000 € pour la Dotation de soutien à l'investissement local, et le Départe-



Un aperçu de la piscine en cours de rénovation : au centre, le bassin principal ; en bas à droite, une partie du petit bassin ; au fond sur la gauche, le bâtiment technique.

ment avec 368.583 € dans le cadre de Cap 79. Les surfaces des deux bassins ont été conservées, les parois carrelées du grand bassin seront enduites de résine, les fuites d'eau, notamment celles du petit bassin, qui engendraient d'énormes pertes, ont été restaurées, la partie plongeoir est maintenue ainsi que l'ancien bâtiment existant. Ce dernier sera pourvu de vestiaires collectifs chauffés au gaz. Un bâtiment technique a été intégralement construit. Il abrite trois grosses

cuves de filtration de l'eau. En arrière du petit bassin, un espace pelouse va être aménagé et, sur sa partie latérale, des jets d'eau.

Le lieu ludique, convivial, adapté à tous les publics, sportifs, enfants familles, pourra accueillir environ 200 personnes.

La gestion est intercommunale et les élus espèrent augmenter la fréquentation. Un grand coup de jeune pour ce lieu mythique créé en 1966, avant le collègue !