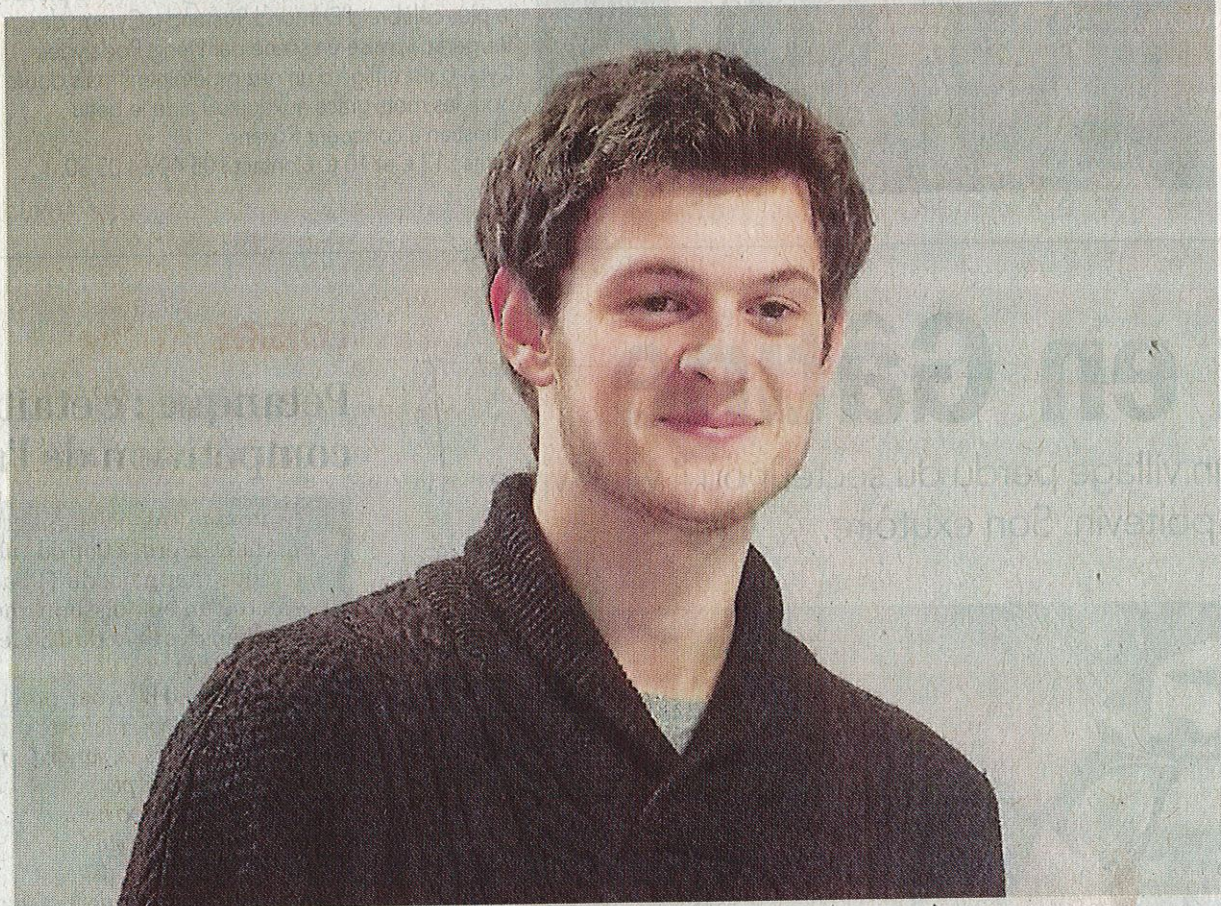


SAINT-PARDOUX-SOUTIERS

Des pistes d'actions soulevées

Le diagnostic réalisé par Théo Louvet sur le tissu associatif a été remis aux élus de la commune nouvelle, qui disposent ainsi d'un outil de travail.



Théo Louvet, étudiant, a restitué le travail de synthèse sur le monde associatif de Saint-Pardoux-Soutiers.

Une première réunion avait eu lieu mardi 2 octobre avec les associations de la commune nouvelle Saint-Pardoux-Soutiers. Dans une volonté d'améliorer la communication et le service entre tous, les élus ont fait appel à Théo Louvet, étudiant en seconde année de BTS Animation des territoires ruraux à Poitiers, qui souhaitait ainsi valider ses acquis en s'impliquant dans un travail professionnel.

Des rencontres avec le monde associatif communal et cantonal et les habitants ont permis au jeune étudiant de présenter le diagnostic de territoire, mercredi 12 décembre, dans la salle de Soutiers, concernant « les conclusions de l'offre associative Saint-Pardoux-Soutiers vue par les acteurs et les habitants », précise-t-il.

Théo Louvet a présenté un projet complet, tout en évoquant « peu de retours sur l'enquête publique », regrettant « un stage trop court pour un travail de cette envergure ». Une étude a cependant été menée en quatre grandes lignes : la méthodologie du travail, l'état des lieux du territoire, l'enquête de terrain et les analyses des résultats.

« Un stage trop court pour un travail de cette envergure »

À Saint-Pardoux comme à Soutiers, la population est en constante croissance, avec des jeunes et des enfants. On constate un renouvellement de 45 % de la population depuis 10 ans, une évolution du budget pour les as-

sociations (6 195 €) avec des subventions en baisse en 2018, la présence de 25 associations, plus celles du canton, proposant des activités variées, et l'engagement vers un développement durable. Le public est principalement issu du territoire, des communes voisines.

Des pistes d'actions ont été soulevées sur la communication, la concertation, le budget, les infrastructures et le structurel. On a évoqué les atouts, les faiblesses, les opportunités, les menaces et les éventuelles possibilités de faisabilité. Théo Louvet a remis le diagnostic établi aux élus qui vont à leur tour se mettre au travail, et est satisfait d'avoir de nouvelles connaissances sur le milieu associatif, un enrichissement pour ses futures études.